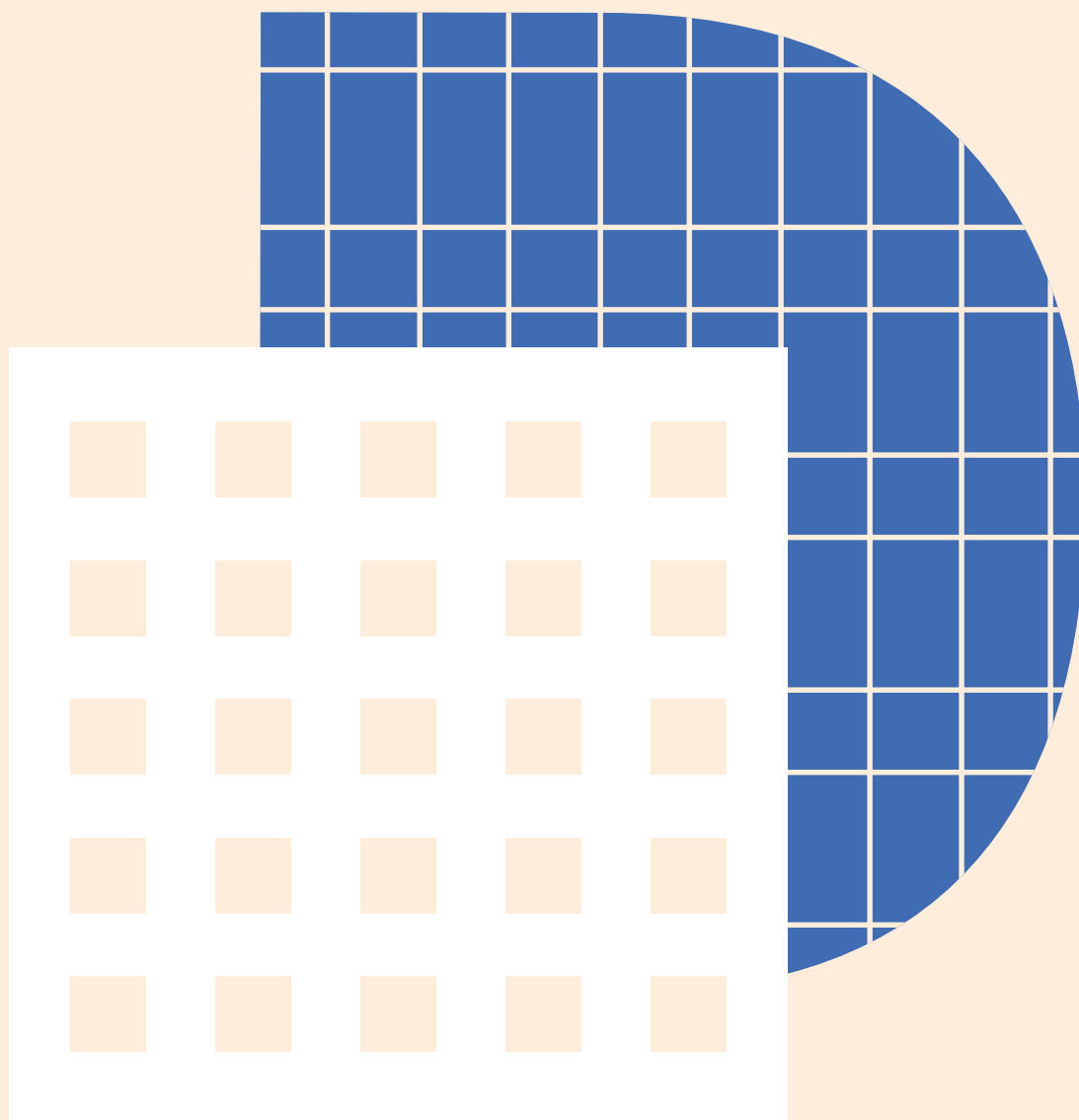


# Portrait 2023

NL





# Inhoud

## Manifest

pagina 04

## Voorwoord van Luc Rodesch en David Schmidt

pagina 06

## Kerncijfers

pagina 08

## Samen met onze cliënten

pagina 10

## Geëngageerd voor de toekomst

pagina 16

## Aan uw zijde

pagina 24

# Oog voor de volgende generaties



## BANQUE DE LUXEMBOURG BELGIUM IS EEN BAKEN VAN

**cliëntgerichtheid** dat cliënten begeleidt op lange termijn;

**stabiliteit** dat wordt geschraagd door een duurzame visie;

**verantwoordelijkheid** ten opzichte van alle stakeholders;

**voorzorg** dat nadenkt over de impact van beslissingen op toekomstige generaties;

**flexibiliteit** dat doet wat nodig is om zich aan te passen aan de wereld van vandaag.

In een wereld die zich steeds sneller ontwikkelt, is het van het grootste belang niet mee te gaan in hypes of te bezwijken voor de verleiding van snelle winst, maar daarentegen te opteren voor **bewuste en weloverwogen groei**.

In het licht van de dringende ecologische en sociale uitdagingen die de wereld teisteren, willen we bij alles wat we ondernemen rekening houden met de limieten van de planeet, zodat we de volgende generaties meer kunnen nalaten dan een vermogen: **een toekomst vol kansen**.

Omdat we onze waarden tot uiting willen brengen in **sterke en bewuste acties met een meetbare impact**, zijn we toegetreden tot de B Corp-gemeenschap.

Elke dag opnieuw zetten we onze teams, onze middelen en ons ecosysteem in om zo veel mogelijk positieve impact te hebben. We plaatsen duurzaamheid centraal in ons beheer van de financiële en niet-financiële vermogens die ons worden toevertrouwd en de kredieten die we verlenen.

In al onze initiatieven streven we naar **inclusie en gelijke kansen**.

Onze bank kan immers maar zinvolle oplossingen bieden als we openstaan voor verandering en als we **nadenken over de behoeften van de volgende generaties**.





**Luc Rodesch**

VERANTWOORDELIJKE PARTICULIERE CLIËNTEN  
LID VAN HET UITVOEREND COMITÉ



**David Schmidt**

MANAGING DIRECTOR  
BANQUE DE LUXEMBOURG BELGIUM

# Een voorkeurs- partner voor de lange termijn.

**O**f u nu een particulier of een professional bent, wij verbinden ons ertoe **u nauwgezet en aandachtig te begeleiden op lange termijn**. Die ambitie delen al onze medewerkers. Wij putten daar voldoening en trots uit, en uw trouw bewijst ons gelijk.

In een tijd waarin er heel wat beweegt in de wereld, waarin het leven altijd maar sneller lijkt te gaan, waarin sommige ontwikkelingen tot onrust kunnen leiden, hebben we allemaal iemand nodig die ons duidelijkheid kan verschaffen en ons kan geruistellen. Vertrouwen in uw bankier is een basisvoorwaarde om op termijn een echt partnerschap te kunnen ontwikkelen.

Dat vertrouwen is gebaseerd op een aantal fundamentele waarden die zijn opgebouwd rond respect en integriteit, maar wordt concreet afgemeten aan de kwaliteit van de geboden oplossingen en diensten.

Wij waken erover dat alles wat we doen, steeds aan de hoogste normen op het vlak van transparantie en kwaliteit voldoet. Daarom **zijn onze beleggingsoplossingen altijd doordrenkt geweest van gezond verstand**, blijven we bewust ver weg van hypes en hechten we het grootste belang aan risicobeheer. Onze cliënten komen naar ons, omdat ze een veilige haven zoeken en omdat ze in ons een betrouwbare partner willen vinden die al zijn vaardigheden inzet om hun materiële en immateriële vermogen te beschermen. Diezelfde aanpak komt ook terug in **onze financieringsoplossingen**, waar onze cliënten bij ons terecht kunnen voor meer dan gewoon een lening. **Bij ons vinden ze competente en duurzame begeleiding voor al hun projecten.**

### Crisissen doorstaan en ons voorbereiden op de volgende

Bankiers zijn van nature tussenpersonen tussen spaarders en mensen en instellingen die op zoek zijn naar financiering. In hun rol als economisch en financiële agent zijn ze dan ook rechtstreeks blootgesteld aan alle gebeurtenissen die van invloed zijn op onze planeet. En dus mogen bankiers zichzelf niet te veel blootstellen en hebben zij de plicht hun cliënten te beschermen tegen alle negatieve gevolgen van de economische en financiële omgeving.

Sinds onze eerste stappen in België in 2010 hebben we het hoofd weten te bieden aan alle soorten van verstoring, zowel geopolitieke, economische als financiële, en **hebben we onze weerbaarheid op elk niveau aanzienlijk vergroot**. We streven naar een nog veerkrachtiger bankmodel door de rigoureuze integratie van de nieuwe regelgeving en een voorzichtig risicobeleid, maar ook door ons eigen vermogen te verhogen en al onze prudentiële ratio's te versterken. Tegelijk hebben we onze governance geoptimali-

seerd en onze structuren aanzienlijk vereenvoudigd.

Bovendien blijft **onze aandeelhouder, de groep Crédit Mutuel Alliance Fédérale**, een van de meest solide banken in Europa.

### Verantwoordelijkheid nemen

De talloze uitdagingen waarmee de mensheid te kampen krijgt, zetten ons dringend aan om onze manier van werken op heel wat vlakken aan te passen. Hoewel de vrijwaring van onze vrijheden en onze democratie daar slechts een klein onderdeel van uitmaakt, werd dat deeltje door de invasie in Oekraïne plots weer brandend actueel. Meer dan ooit moeten wij onze verantwoordelijkheid nemen, zowel persoonlijk als collectief.

We engageren ons al langer voor onze gemeenschap en onze stakeholders en hebben nu beslist om onze maatschappelijke verantwoordelijkheid als onderneming nog verder uit te breiden. In die geest hebben we besloten om **toe te treden tot de B Corp-gemeenschap**, die het idee van *business for good* ondersteunt en die ons in staat zal stellen om onze engagementen aan te sturen en de lat van onze ambities hoger te leggen. Dat initiatief ligt volledig in lijn met de wens van onze aandeelhouder, Crédit Mutuel Alliance Fédérale, die in 2020 het statuut van **'entreprise à mission'**\* heeft aangenomen.

Het B Corp-label is een bijzonder veeleisende certificatie die wordt toegekend aan ondernemingen die aan bepaalde eisen op ecologisch, sociaal of governancevlak en transparantie tegenover het publiek voldoen. De B Corp-gemeenschap telt momenteel meer dan 7.000 ondernemingen in zo'n 90 landen en uit 161 verschillende sectoren, die zich achter één gemeenschappelijk doel scharen: vrijwillig en proactief bijdragen aan duurzame ontwikkeling.

Wij zijn ons ervan bewust hoe belangrijk het is de biodiversiteit te beschermen en hoe dringend we de economie koolstofvrij moeten maken. Daarom reikt onze invloed verder dan onze eigen onderneming en strekt hij zich uit tot alles op en buiten onze balans, waarop alle activiteiten van onze klanten staan, zowel leningen als financieringen en beleggings- en vermogensbeheeractiviteiten.

In het kader daarvan heeft de raad van bestuur ook de statuten van de bank aangepast. Voortaan is daarin ook uitdrukkelijk aandacht voor **de belangen van alle stakeholders**: cliënten, werknemers en aandeelhouders, maar ook die van de samenleving als geheel.

Concreet engageren onze bank en haar medewerkers zich er bij alles wat ze doen en beslissen toe om het juiste evenwicht te vinden tussen de belangen van alle stakeholders. De vermogensbeheer- en financieringsoplossingen die wij aanbieden, moeten bijdragen aan een betere wereld. Dat is een krachtige belofte. Door toe te treden tot de B Corp-gemeenschap, hebben we gekozen voor een traject van voortdurende en meetbare verbetering. Die belofte ligt aan de basis van alle activiteiten van de bank, zoals ook past bij onze positionering als **huis van vertrouwen**.

We hopen dat we nog lang het vertrouwen mogen genieten van onze cliënten en al onze stakeholders, met wie wij dezelfde waarden delen.

\* Het statuut 'Entreprise à mission' (onderneming met een missie) is een Frans statuut dat in het leven werd geroepen in het kader van de PACTE-wet.

# Kerncijfers 2022

Eigen vermogen  
in miljoen euro

1045

Nettowinst  
in miljoen euro

72

Liquiditeitsratio  
in %

143,1





Cliëntendeposito's  
in miljoen euro

79 427

Solvabiliteitsratio  
in %

24,3

waarvan contanten  
in miljoen euro

12 639

Aan cliënten  
verleende kredieten  
in miljoen euro

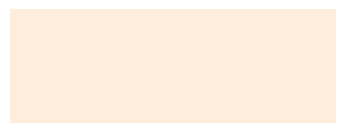
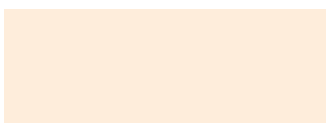
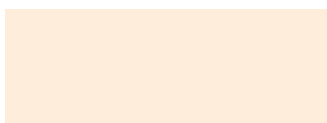
3 943

Nettobankresultaat  
in miljoen euro

345

waarvan effecten  
in miljoen euro

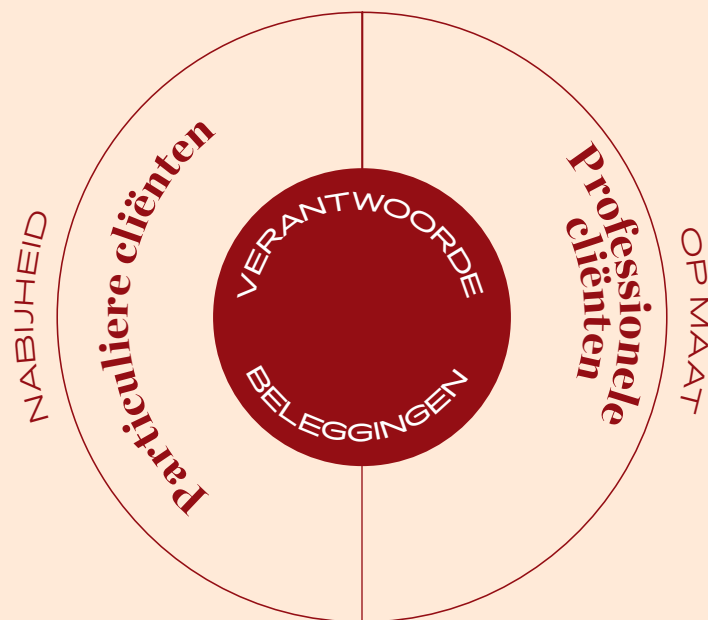
66 788



# Samen met onze cliënten



Banque de Luxembourg Belgium  
biedt zijn expertise aan  
aan twee types cliënten



# Vertrouwen als basis voor een duurzame relatie

In een complexe geopolitieke omgeving zetten wij ons meer dan ooit in om onze cliënten de stabiliteit te bieden die ze nodig hebben.



**Steven Maertens**

HOOFD PRIVATE BANKING  
VLAANDEREN



**David Schmidt**

MANAGING DIRECTOR

**M**et wat er momenteel aan de gang is op de financiële markten, is het voor onze cliënten van het grootste belang dat ze hun vermogen in alle gemoedsrust kunnen beschermen en doorgeven. Soliditeit, stabiliteit en voorzichtig beheer van de beleggingen, dat is wat Banque de Luxembourg Belgium haar cliënten kan bieden om hen op lange termijn te ondersteunen.

Naast traditionele beleggingsoplossingen en kredieten vormen privéactiva (*private equity*), filantropie (inclusief stichtingen) en successieplanning de bouwstenen van het wereldwijde aanbod voor onze particuliere cliënten. Onze flexibele oplossingen op maat zijn gebaseerd op dialoog en transparantie en vinden het juiste evenwicht tussen de risico's en het rendement waar onze klanten naar streven. Onze verantwoordelijkheid van private banking komt ook tot uiting in onze beleggingsoplossingen.

Naast de traditionele financiële criteria houden wij in onze analyses ook rekening met ecologische, sociale en governancefactoren (ESG). Daardoor kunnen we in al onze beheermandaten financieel rendement hand in hand laten gaan met een maatschappelijk en ecologisch duurzame aanpak.

In de huidige moeilijke markten vertrouwen onze cliënten ons steeds vaker hun activa toe in discretionair beheer, en rekenen ze tegelijk op ons om hun projecten te financieren, met name in de vastgoedsector. En net zoals ze een vaste adviseur willen die dicht bij hen staat en op wie

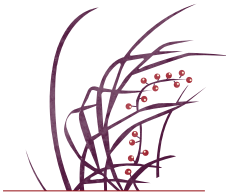
“

Onze wereld verandert en de behoeften van onze cliënten ook: we hechten alsmaar meer belang aan ecologische en sociale aspecten.”



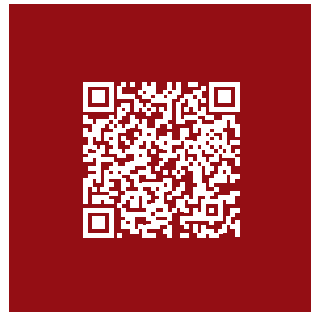
Deposito's cliënten  
Banque de  
Luxembourg  
Belgium in € M

5693



ze kunnen rekenen, willen ze ook op afstand met hun bank kunnen interageren voor hun dagelijkse transacties.

We zetten de digitalisering van onze diensten voort om tegemoet te komen aan de verwachtingen van onze cliënten en tegelijk de ervaring van de cliënten te optimaliseren. De huidige situatie heeft duidelijk aangetoond hoe belangrijk de kwaliteit van de relatie en het menselijke contact zijn en blijven. Begeleiding op maat door een vaste contactpersoon op lange termijn zal het verschil blijven maken.

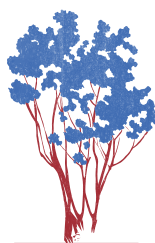


DIENSTEN

- Portefeuillebeheer met BL-fondsen, directe beleggingen en externe fondsen
- Beleggingsadvies
- Vermogensstructurering
- Financieringsoplossingen (hypothecaire kredieten en financiering op maat)
- Filantropie

# Oplossingen op maat

Om zich op hun kernactiviteiten te kunnen concentreren, vertrouwen onze onafhankelijke vermogensbeheerpartners meer dan ooit op de ondersteuning van hun depositobank.

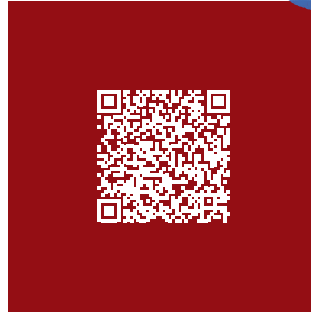


**Jean Demuth**

HEAD OF INDEPENDENT  
INVESTOR SERVICES

**O**nze partners worden geconfronteerd met heel wat uitdagingen: de regelgeving wordt steeds complexer, beleggingsopportuniteiten opsporen is niet eenvoudig, de concurrentie is hevig, de digitalisering staat niet stil... Daardoor wordt ook de rol van een depositobank steeds belangrijker, en dat merken we ook aan de gespecialiseerde adviseurs, die steeds vaker voor een samenwerking met de bank kiezen. Wij kunnen hen immers helpen om de werklust op te vangen die de nieuwe regelgeving met zich meebrengt. We ontwikkelen onze IT-infrastructuur verder om de uitvoering van orders te automatiseren, waardoor de onafhankelijke adviseurs meer tijd krijgen voor hun kernactiviteiten: hun cliënten adviseren.

In 2022 werden meer dan 200 nieuwe rekeningen geopend, wat de sterkte van de bank aantoonde, evenals het vertrouwen dat onze onafhankelijke vermogensbeheerpartners in ons stellen. In Banque de Luxembourg vinden ze een solide, reactieve bank die een perfect antwoord kan bieden op hun behoeften met oplossingen op maat. Die stabiliteit en onze ervaring weerspiegelen ook onze ambitie om onze cliënten op lange termijn te ondersteunen.



D I E N S T E N

- Rekeningbeheer voor klanten van externe adviseurs
- Uitvoering van de orders
- Ondersteuning van financieringsprojecten
- Wettelijke rapportering
- Digitaal platform en connectiviteit

“

Dankzij ons speciale IT-platform kunnen we de rapportage à la carte automatiseren, de interface aanpassen aan de IT-tools van onze cliënten en de time-to-market van de orderuitvoering garanderen.”







# Geëngageerd voor de toekomst

Ons MVO\*-programma komt in de praktijk tot uiting via onze B Corp-certificatie, die onze belofte aan al onze stakeholders kracht bijzet.

*\*Maatschappelijk Verantwoord Ondernemen*



# B Corp, een certificatie waarmee we ons engageren voor de toekomst

De B Corp-certificatie bevestigt de verantwoordelijke aanpak van Banque de Luxembourg Belgium, zowel in haar relaties met haar stakeholders als in haar beleggingen.



**B**anque de Luxembourg Belgium draagt al heel lang bij aan het algemene belang op basis van het principe *giving back*. Zo wil ze ondersteuning bieden aan initiatieven van algemeen belang in België, waar ze zich ontwikkelt en waar haar klanten en werknemers wonen. In 2023 hebben we ons engagement kracht bijgezet met de B Corp-certificatie (*Benefit Corporation*), een label dat we hebben behaald na een heel strikt proces: zo hebben we onze statuten aangepast, werd ons engagement in vijf impactdomeinen geëvalueerd (zie de volgende pagina's) en werden we onderworpen aan een audit door B Lab, de ngo achter dit initiatief, om meer positieve impact te genereren. Dankzij die certificatie maakt Banque de Luxembourg Belgium voortaan deel uit van een gemeenschap

van ondernemingen die een wereldwijde beweging naar een inclusievere, rechtvaardigere en regeneratievere economie aansturen waarin winst hand in hand kan gaan met het algemene belang.

## Onze bijgewerkte bestaansredenen

Aangezien de vereisten qua materiële positieve impact en transparantie evolueren, moet onze gecertificeerde bank een ambitieuze roadmap opstellen. We zijn B Corp geworden via een lang proces, dat is uitgemond in een nieuwe definitie van onze bestaansredenen om uitdrukking te geven aan onze bijdrage aan de wereld, en in een bijgestuurde strategie, om de impact van onze activiteiten en praktijken te vergroten. De normen van B Lab veranderen voortdurend, en dus moet de certificering om de drie jaar worden hernieuwd, wat betekent dat we onze vorderingen moeten bijhouden en onze praktijken voortdurend moeten verbeteren. Zo wordt onze bestaansredenen vooral een reden om actie te ondernemen, een baken voor onze bank om de prioriteiten in haar projecten met positieve impact te bepalen, om de consistentie van haar keuzes te garanderen en om daar de nodige middelen aan toe te wijzen.

Certified



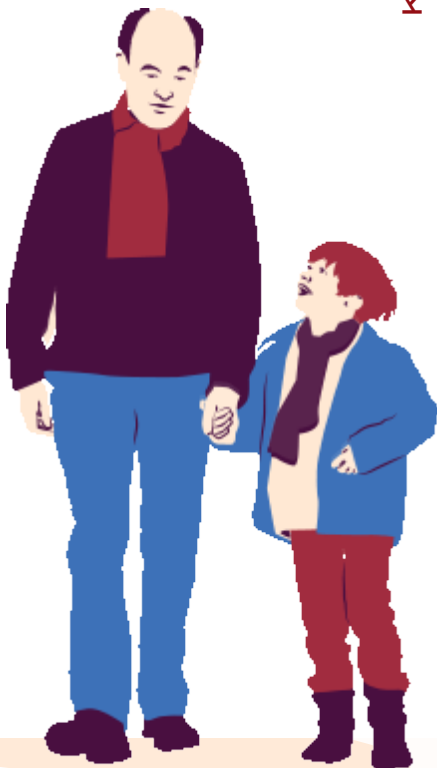
Corporation

**B Corp,  
een gemeenschap die verenigd  
is rond *business for good***

B Lab is aanwezig in 89 landen en biedt gecertificeerde ondernemingen een evaluatie aan om te meten hoever ze staan op het vlak van sociale en ecologische impact en reikt vervolgens handvatten aan om hun vooruitgang aan te sturen. Deze gemeenschap van pioniersbedrijven deelt niet alleen een certificatie, maar werkt ook samen en gaat engagementen aan om een eerlijkere en duurzamere *benefit economy* tot stand te brengen.



Oog voor  
de volgende  
generaties



MEDEWERKERS



Als betrokken onderneming sporen we onze medewerkers aan om de maatschappelijke uitdagingen aan te gaan.

GEMEENSCHAPPEN



Als onderneming met B Corp-certificatie werken we samen met onze stakeholders aan de uitdagingen van de toekomst.

KLANTEN



Als langetermijnbank letten we op de impact van ons werk op de volgende generaties.

GOVERNANCE



Door onze voorbeeldige governance, organisatie en technologie zijn we een erg stabiele bank.

MACRO-  
ECONOMISCH



Als verantwoordelijke speler trachten we voortdurend onze ecologische voetafdruk te verkleinen.

MVO

# Een actieve strategie op basis van vijf grote pijlers

Onze benadering van maatschappelijk verantwoord ondernemen steunt op vijf pijlers en blijft zich ontwikkelen en groeien. In 2022 hebben we dat opnieuw in de praktijk omgezet.



1

## KLANTEN

Er zijn diverse markante feiten die onze MVO-engagements tegenover onze cliënten illustreren. Ons ESG-aanbod (ESG staat voor ecologische, sociale en governancefactoren) is uitgebreid, in lijn met de Europese regelgeving. Dankzij MSCI, onze leverancier van niet-financiële informatie, kunnen we de impact van onze beleggingsproducten op de duurzameontwikkelingsdoelstellingen (DOD's) van de Verenigde Naties beoordelen.

Ook onze moedermaatschappij houdt rekening met duurzaamheidsaspecten bij financieringsaanvragen van ondernemingen, en sluit daarbij de vervuilendste sectoren uit.

2

MEDEWERKERS\*

In 2022 verklaarde het uitvoerend comité zich in een engagementsverklaring bereid om initiatieven voor meer gendergelijkheid te ondersteunen en aan een inclusiever management te werken. We hebben een comité Diversiteit, Gelijkheid en Inclusie opgericht, dat als taak heeft het thema DGI een boost te geven, initiatieven op dat vlak voor te stellen en op te volgen, en het thema zowel intern als extern zichtbaar te maken. Tegelijk krijgt elke werknemer een extra verlofdag om zich in te zetten voor een non-profitorganisatie, terwijl de loongelijkheid om het andere jaar zal worden gemeten, zodat die gehandhaafd blijft.

1 030

Medewerkers, van wie 99% met een contract van onbepaalde duur

43 jaar

Gemiddelde leeftijd van onze medewerkers

23

nationaliteiten

25%

deeltijds

13 jaar

Gemiddelde anciënniteit van onze medewerkers

3

GEMEENSCHAPPEN

De strijd tegen kanker is een belangrijk onderdeel van het MVO-engagement van Banque de Luxembourg Belgium en een weerspiegeling van haar humanisme. Zo steunt de bank al sinds 2019 de non-profit Resource, Chirec Delta Center, die patiënten en hun naasten alle zorg uit handen probeert te nemen met fysieke activiteiten, thematische workshops en forums waar ze ervaringen kunnen delen, van de diagnose tot de opvolging na de behandeling.

4

GOVERNANCE

Een van de vele initiatieven die we hebben genomen, is de oprichting van een comité Ethiek en Deontologie, dat erop toeziet dat alle medewerkers, inclusief het uitvoerend comité, de code van de bank naleven. Binnen het nieuwe MVO-team introduceren we de functies hoofd en coördinator MVO, terwijl de nieuwe functie HR - Monitoring & Ethics de kwaliteit van de controle van de werknemersrekeningen moet versterken en moet nagaan of de deontologische code wordt nageleefd. Het aanvaardingscomité voor mandaten werd dan weer opgericht om toezicht te houden op de uitoefening van maatschappelijke mandaten door medewerkers van de bank. Daarnaast werd de eerste vrijwillige niet-financiële rapportering gepubliceerd, conform de GRI-normen (*Global Reporting Initiative*).

\*Geconsolideerde cijfers voor Banque de Luxembourg Belgium en haar moedermaatschappij.



## MILIEU

In 2022 hebben we, naast een aantal acties om de koolstofintensiteit van onze digitale apparatuur terug te dringen, onze eerste koolstofbalans opgemaakt, om over een gekwantificeerde beoordeling van onze milieu-impact te beschikken en een basis te hebben om de reductie van onze ecologische voetafdruk in de komende jaren te monitoren. We baseren ons daarbij op de methodologie van het *Greenhouse Gas Protocol (GHG-Protocol Standard revised)* en op het ISO 14069-referentiekader. Andere milieumaatregelen die we in 2022 hebben genomen, waren de uitrol van domotica om de verlichting te optimaliseren, de nauwkeurige monitoring van het afvalbeheer en energieverbruik op het vlak van gas, water, papier en elektriciteit. Tijdens de *Data Deletion Week* hebben we alle medewerkers gesensibiliseerd over de koolstofvoetafdruk van dataopslag, terwijl de bank haar wagenpark systematisch aan het vervangen is door hybride en elektrische wagens.

**7%**

Beoogde vermindering van het energieverbruik voor verwarming in de winter door de kamertemperatuur in onze gebouwen te verlagen



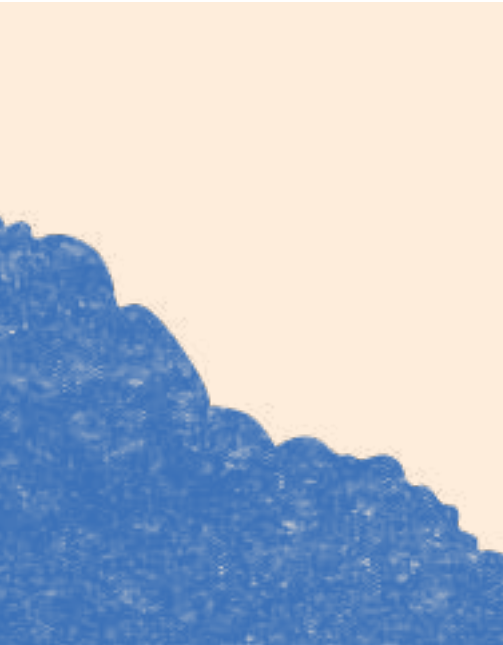
**5 000  
bekers**

Aantal gebruikte maisvezelbekers in 2022, tegenover 85.000 plastic bekers in 2018

**17,84%**

Vermindering van het jaarlijkse elektriciteitsverbruik over een periode van vier jaar, dankzij enorme investeringen





# Aan uw zijde







Onze multidisciplinaire en meertalige teams bestaan uit vrouwen en mannen die verenigd zijn door dezelfde passie voor hun vak en door gedeelde waarden.

Ze staan volledig achter ons huis van vertrouwen en zijn trots op onze herkomst.

## Governance



Van links naar rechts

**Steven Maertens**, Head of Private Banking Vlaanderen – **David Schmidt**, Managing Director, Banque de Luxembourg Belgium

# Onze beslissingsorganen

## RAAD VAN BESTUUR

### Voorzitter

**Éric Charpentier,**

Adjunct algemeen directeur van CIC, Parijs

### Vicevoorzitter

**Daniel Baal,**

Algemeen directeur van Crédit Mutuel  
Alliance Fédérale, Straatsburg

### Administrateur délégué

**Pierre Ahlborn,**

Luxemburg

### Bestuurders

**Valérie Benquet,**

Directrice CIC Corporate, Parijs

**Jacques Delvaux\*,**

Advocaat, Luxemburg

**Benoît Elvinger,**

Secretaris van de raad van bestuur, Luxemburg

**Carine Feipel,**

Advocaat, Luxemburg

**Philippe Hoss,**

Advocaat, Luxemburg

**Georges M. Lentz Jr.,**

Administrateur délégué,  
Brasserie Nationale, Luxemburg

**Thomas K. Müller\*,**

CEO, CIC-Suisse

**Pit Reckinger,**

Advocaat, Luxemburg

**Charles Ruggieri\*,**

Voorzitter van Batipart Invest, Luxemburg

**Bich Van Ngo,**

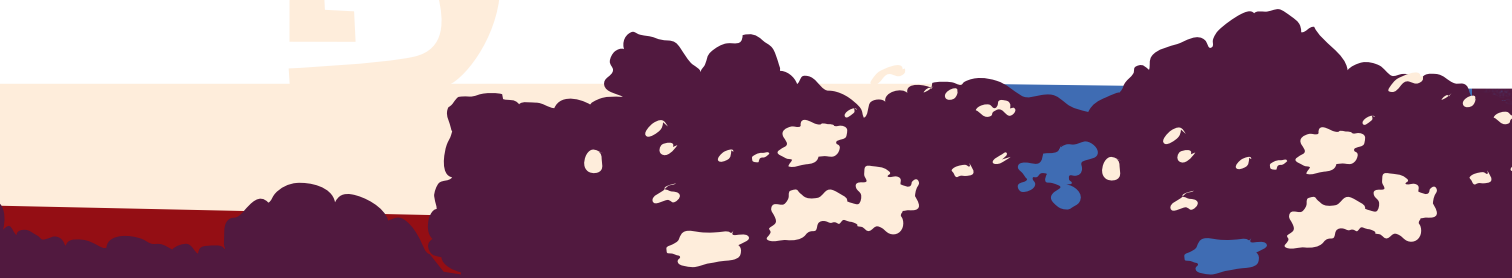
Accountant, Luxemburg

### Erevoorzitters

**Robert Reckinger,** Luxemburg

**Jean Weber,** Le Plan-de-la-Tour

*\*Aflopende mandaten tijdens de algemene vergadering ter goedkeuring van de jaarrekening van 2022.*





UITVOEREND COMITÉ

**Pierre Ahlborn,**

Administrateur délégué

**Nicole Dochen,**

Talent en Diversiteit, Interne Communicatie &  
Change Management

**Benoît Elvinger,**

Marktenzaal en Financiering

**Étienne Planchard,**

Compliance en Risk Management

**Fernand Reiners,**

Professionele cliënten

**Luc Rodesch,**

Particuliere cliënten

**Romain Weiler,**

Financiën, Faciliteiten, Informatica, Operaties en  
Transformatie

DIRECTEURS EN  
DIENSTHOOFDEN

**Florence Winfield-Pilotaz,**

Algemeen Secretaris

**David Schmidt,**

Managing director, Banque de Luxembourg Belgium

**Fanny Nosetti,**

CEO van  
BLI - Banque de Luxembourg Investments

# De geschiedenis als basis om zich aan te passen aan de wereld van vandaag



Oprichting van Banque Mathieu Frères, een van de pijlers van Banque de Luxembourg, door Ambroise Jacques en Marie-Eugène Mathieu.



In de jaren 90 ontwikkelt de bank haar diensten voor institutionele cliënten.



1920

1937

1945

1990

1998



CIAL Luxembourg, Crédit industriel d'Alsace et de Lorraine, de tweede pijler van Banque de Luxembourg, heropent na de Tweede Wereldoorlog.

De groep CIC, waar Banque de Luxembourg deel van uitmaakt, wordt overgenomen door Crédit Mutuel Centre Est Europe om de CM-CIC-groep te vormen.

Oprichting van BL FR & AM (Banque de Luxembourg Fund Research & Asset Management), dat later wordt omgedoopt tot BLI - Banque de Luxembourg Investments, de vermogens-beheermaatschappij van Banque de Luxembourg.

2005



Oprichting van private-bankingcentra voor haar particuliere cliënten in België.

2010

**B** BANQUE DE LUXEMBOURG  
BELGIUM

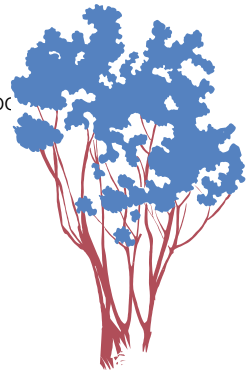
Banque de Luxembourg viert haar honderdste verjaardag.

2020

**Certified**  
**B**  
**Corporation**

2023

Banque de Luxembourg bevestigt haar MVO-strategie door toe te treden tot de B Corp-gemeenschap.



## ONZE AANDEELHOUDER



**Banque de Luxembourg is een dochteronderneming van Crédit Mutuel-Alliance Fédérale via Crédit Industriel et Commercial (CIC), dat volle eigenaar is van de bank.**

**Crédit Mutuel Alliance Fédérale** biedt zijn cliënten een compleet en innovatief aanbod van bank- en verzekeringsdiensten aan.

De kracht van de onderneming ligt in de combinatie van diverse factoren: een coöperatieve structuur, een breed aanbod van producten en diensten, decentralisatie van de netwerken om dichterbij de cliënt te komen, een sterk en erkend merk, activiteiten in een groeiend aantal landen en deskundige medewerkers die geregeld worden bijgeschoold.

**Crédit Mutuel Alliance Fédérale steunt zijn ontwikkeling op vier belangrijke pijlers, die voortvloeien uit zijn strategische ontwikkelingsplan:**

**1-De toonaangevende relatiebanc zijn** in een omnichannelwereld

**2-Een geëngageerde bank zijn** die is aangepast aan de nieuwe wereld

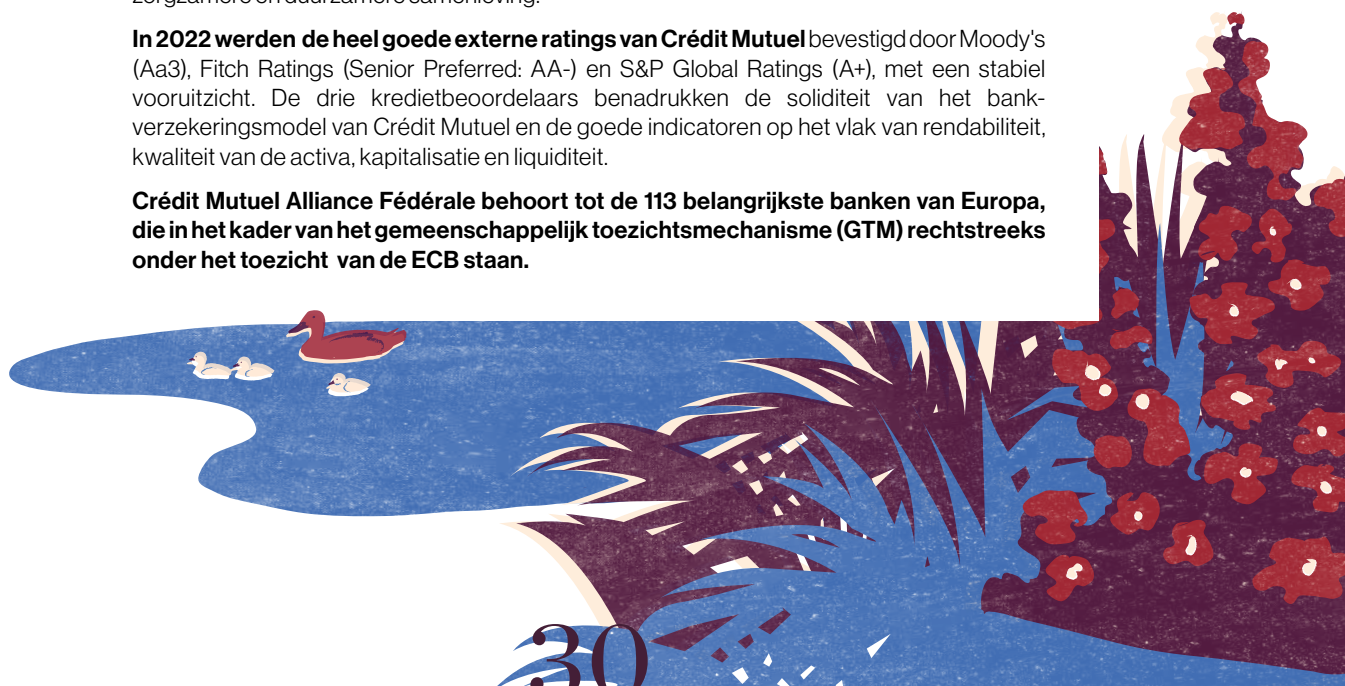
**3-Een innovatieve multiservicebank zijn**

**4-De soliditeit ten dienste stellen van de ontwikkeling van het coöperatieve model**

**De grootste bank van Frankrijk met het statuut 'Entreprise à Mission'** heeft voor het tweede jaar op rij een nettowinst van 3,5 miljard euro geboekt. Crédit Mutuel Alliance Fédérale hecht veel waarde aan het coöperatieve aspect en heeft besloten een maatschappelijk dividend in te voeren van 15% van het geconsolideerde nettoresultaat, om bij te dragen aan een zorgzamere en duurzamere samenleving.

**In 2022 werden de heel goede externe ratings van Crédit Mutuel** bevestigd door Moody's (Aa3), Fitch Ratings (Senior Preferred: AA-) en S&P Global Ratings (A+), met een stabiel vooruitzicht. De drie kredietbeoordelaars benadrukken de soliditeit van het bankverzekeringsmodel van Crédit Mutuel en de goede indicatoren op het vlak van rendabiliteit, kwaliteit van de activa, kapitalisatie en liquiditeit.

**Crédit Mutuel Alliance Fédérale behoort tot de 113 belangrijkste banken van Europa, die in het kader van het gemeenschappelijk toezichtsmechanisme (GTM) rechtstreeks onder het toezicht van de ECB staan.**



## ONZE VESTIGINGEN

### BELGIË

[www.banquedeluxembourg.be](http://www.banquedeluxembourg.be)

#### **Brussel**

Terhulpsesteenweg 120  
B-1000 Brussel  
Tel. : +32 (0) 2 663 45 40



### BELGIË

[www.banquedeluxembourg.be](http://www.banquedeluxembourg.be)

#### **Sint-Martens-Latem**

Kortrijksesteenweg 218  
B-9830 Sint-Martens-Latem  
Tel. : +32 (0) 9 244 00 40



### LUXEMBURG

[www.banquedeluxembourg.com](http://www.banquedeluxembourg.com)

#### **Luxemburg**

14, Boulevard Royal  
L-2449 Luxembourg  
  
55, rue des Scillas  
L- 2529 Luxembourg-Howald  
Tel. : (+352) 49 924 1





AL ONS NIEUWS

[www.banquedeluxembourgnews.com](http://www.banquedeluxembourgnews.com)



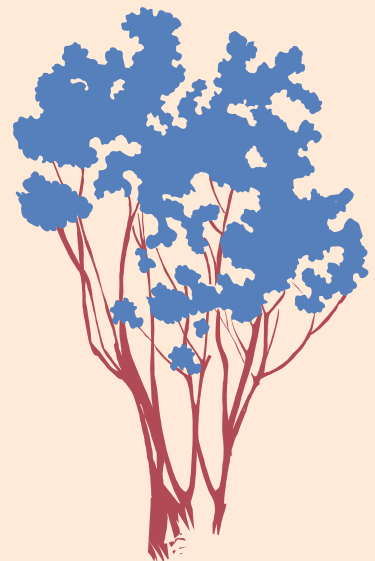


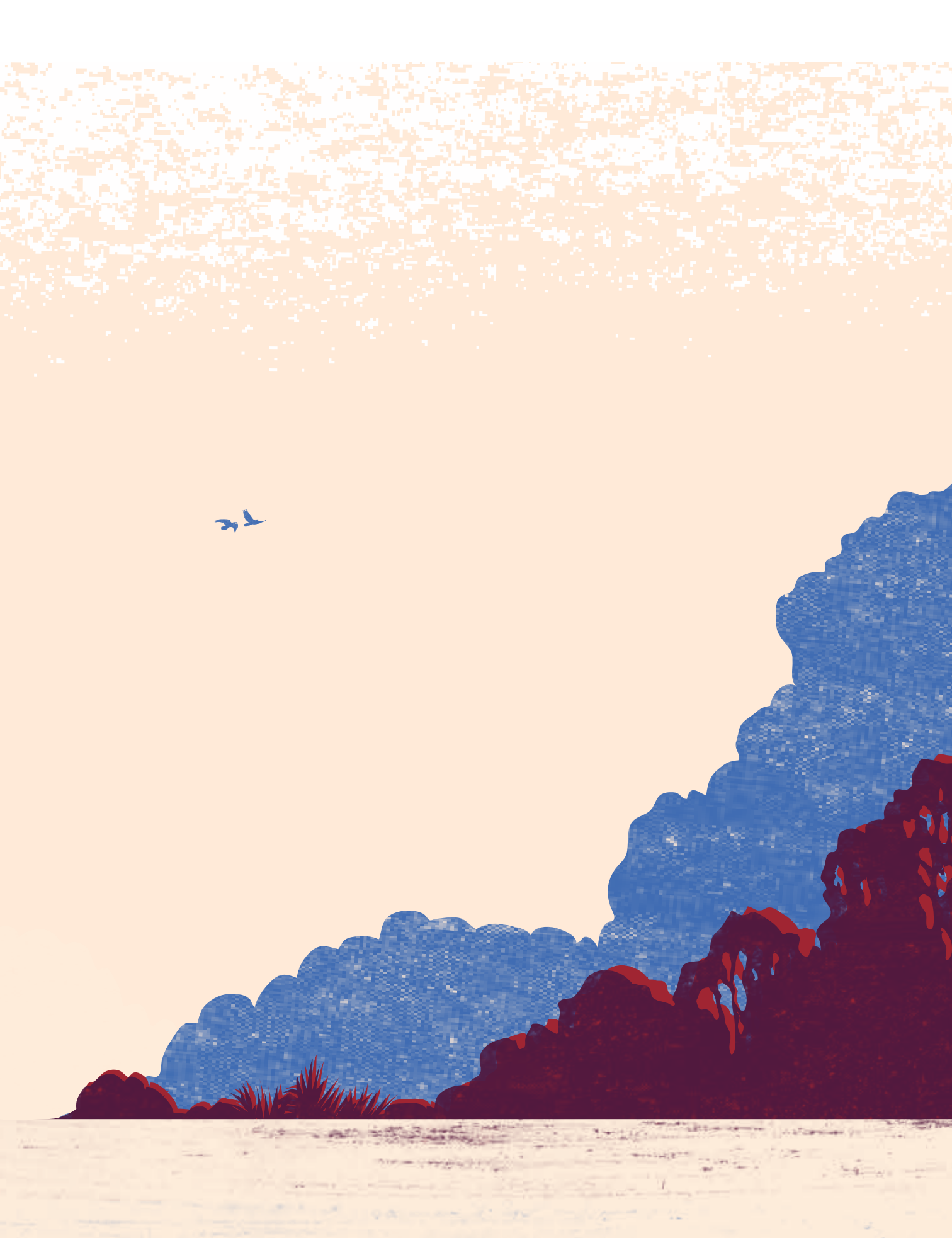
VOLG ONS OP  
SOCIALE MEDIA

**in**



**f**







Redactie: Loïc Féron – Illustraties: Chez Gertrud  
Foto's: Lynn Theisen, Fernando Guerra

Banque de Luxembourg, naamloze vennootschap – Bijkantoor in België,  
Terhulpesteenweg 120, 1000 Brussel

RCS Luxemburg B5310,  
BTW BE 0830.227.057 – RPR Brussel

BL/2023/004/FR/NL





**B** BANQUE DE  
LUXEMBOURG  
BELGIUM

[www.banquedeluxembourg.be](http://www.banquedeluxembourg.be)

**Vlaanderen**

Kortrijksesteenweg 218  
9830 Sint-Martens-Latem  
Tel.: 09 244 00 40

**Brussel**

Terhulpesteenweg 120  
1000 Brussel  
Tel.: 02 663 45 40

**Certified**



**Corporation**